

Inovação para o desenvolvimento de edifícios, cidades e ambientes amigos das pessoas idosas

Uma prioridade da Parceria Europeia de Inovação no domínio do Envelhecimento Ativo e Saudável

O DESAFIO DO ENVELHECIMENTO DA POPULAÇÃO NAS CIDADES EUROPEIAS

A **esperança de vida aos 65 anos** tem vindo a aumentar substancialmente nos países europeus, sendo, em média

IDADE
65

16.5 anos para os homens

20.1 anos para as mulheres

In the EU, data 2008-10

ESTIMA-SE QUE EM 2030:



3/10

pessoas na União Europeia terão 65 ou mais anos



3/5

pessoas viverão em cidades



Cidade



Rural

É necessário desenvolver edifícios, cidades, comunidades e ambientes amigos das pessoas idosas para dar suporte a vidas mais longas, saudáveis e independentes e promover uma maior participação social e integração das pessoas idosas.

O QUE SÃO EDIFÍCIOS, CIDADES, COMUNIDADES E AMBIENTES AMIGOS DAS PESSOAS IDOSAS?

As **cidades amigas** das pessoas idosas incentivam o envelhecimento ativo e saudável, através da otimização das oportunidades para a saúde, participação e segurança, a fim de **melhorar a qualidade de vida** no envelhecimento



Saúde



Participação



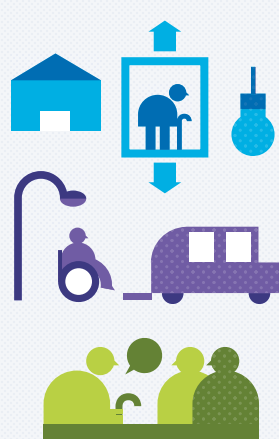
Segurança

Em termos práticos, uma cidade amiga das pessoas idosas adapta suas **estruturas** e **serviços** tornando-os acessíveis e inclusivos para pessoas mais velhas com necessidades e capacidades variadas



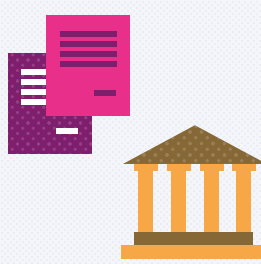
WHO

PORQUE PROMOVER EDIFÍCIOS, CIDADES, COMUNIDADES E AMBIENTES AMIGOS DAS PESSOAS IDOSAS?



Os ambientes físicos e sociais exercem uma forte influência no estado de saúde e na independência das pessoas idosas:

- O **ambiente que envolve o indivíduo** pode impedir ou facilitar a autonomia (por exemplo, presença de elevador, sistema de iluminação adequado)
- O **ambiente circundante** pode impedir ou facilitar a mobilidade (por exemplo, iluminação de rua e calçadas adequadas) e a integração social (por exemplo, acesso a lojas, serviços de transporte adequados)
- O **ambiente social influencia** o sentimento de pertença a uma comunidade (por exemplo, a participação das pessoas mais velhas no desenvolvimento das políticas de planeamento urbano, em atividades de lazer, adaptadas aos seus interesses e necessidades)



Políticas públicas adequadas podem remover barreiras:

- Permitir que as pessoas idosas envelheçam com melhor saúde física e mental
- Promover a sua inclusão social e participação cívica ativa
- Ajudá-las a manter uma boa qualidade de vida

QUAIS SÃO OS DESAFIOS A ENFRENTAR?



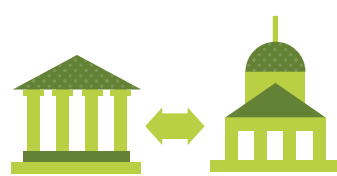
Falta de **financiamento**



Falta de **compromisso político** neste domínio



Falta de **conhecimento** e perícia acerca do conceito de ambiente amigo das pessoas idosas



Falta de **coordenação** e fragmentação entre os diferentes níveis de governo



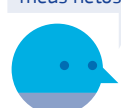
Falta de **envolvimento** das pessoas idosas no desenvolvimento de programas

O QUE TEMOS VINDO A FAZER PARA INOVAR?

A **Parceria Europeia de Inovação no domínio do Envelhecimento Ativo e Saudável (PEI/EAS)** apoia agentes públicos e privados em toda a EU no desenvolvimento de soluções locais / regionais de suporte a vidas mais longas. Através das atividades desenvolvidas pretende-se promover **cidades amigas das pessoas idosas... como esta.**

Habitação & design urbano

A minha casa é adaptada às minhas **necessidades**, para que eu possa cuidar de mim mesmo. Assim, tenho tido a oportunidade de estar em casa e não perder os primeiros passos dos meus netos.



elevadores

iluminação dos trajetos



WC

barras de apoio

sem obstruções

sinais de áudio

ruas bem conservadas

Atividade física

Eu vivo numa cidade muito bonita e adoro andar. Tenho a possibilidade de desfrutar de ambas as coisas!

superfícies lisas

Soluções de vida assistida pelo ambiente

Quem disse que as pessoas idosas não são feitas para as **tecnologias**? Eu posso controlar o aquecimento, as luzes e a campainha com apenas um controlo remoto e sei utilizá-lo muito bem!



tablet

sensor de movimento



Negócios e serviços amigos das pessoas idosas

lojas

TEATRO

soluções bancárias

cultura

redes sociais

LOJA

Eu não deixei de fazer **compras** ou sair só porque eu tenho 70 anos. Os desejos vão mudando com a idade, mas a necessidade de satisfazê-los não.

Ambientes urbanos

As **deficiências físicas** podem transformar o ambiente mais familiar num lugar hostil. É por isso que estou feliz por ainda me sentir seguro ao atravessar a rua!



passadeiras para peões



espaços verdes

bancos

atividades

anúncios de paragem em áudio e vídeo

carros elétricos

transporte gratuito

mapa tátil da cidade

Turismo

Estou reformado, mas isso não significa que não goste mais de aventura. Foi-me dada a oportunidade de viajar com serviços adequados à minha idade.

Transporte

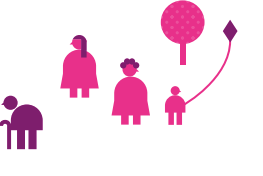
Ser capaz de chegar a lugares facilmente, não me sentir dependente, estas são das coisas que eu mais valorizo.

Suporte às pessoas com demência

Ainda sou um membro ativo da minha comunidade, embora a demência me tenha feito perder algumas das capacidades



família



visitas

equipa de saúde

envolvimento ativo

participação social

A voz da pessoa idosa

Todas as decisões que me digam respeito são tomadas **COMIGO!**

A **Parceria Europeia de Inovação no domínio do Envelhecimento Ativo e Saudável (PEI em EAS)**
A Parceria Europeia de Inovação no domínio do Envelhecimento Ativo e Saudável (PEI em EAS), criada em 2012, reúne diversos stakeholders da UE, a nível nacional e regional, e dos sectores público e privado, em diferentes áreas políticas. Juntos, partilham conhecimentos e experiências em áreas de interesse comum e envolvem-se em atividades e projetos na procura de soluções inovadoras que respondam às necessidades da população idosa.

No âmbito da PEI em EAS, o Grupo de Ação para o desenvolvimento de edifícios, cidades e ambientes amigos das pessoas idosas trabalha para melhorar a qualidade de vida das pessoas idosas, promovendo a criação de ambientes que satisfaçam as suas necessidades.

<https://webgate.ec.europa.eu/eipah/>

